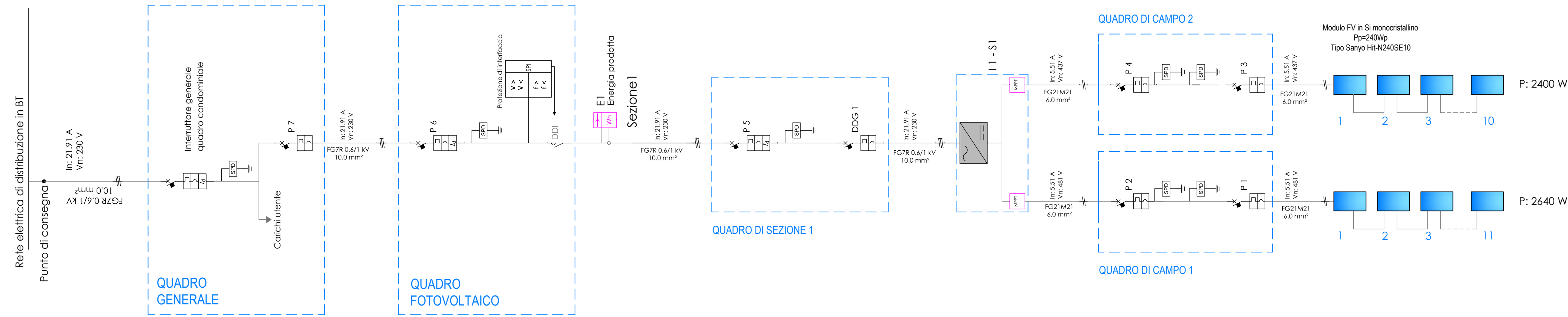


SCHEMA UNIFILARE IMPIANTO FOTOVOLTAICO

IMPIANTO FOTOVOLTAICO Pp=5,04 kWp



SCHEMA UNIFILARE

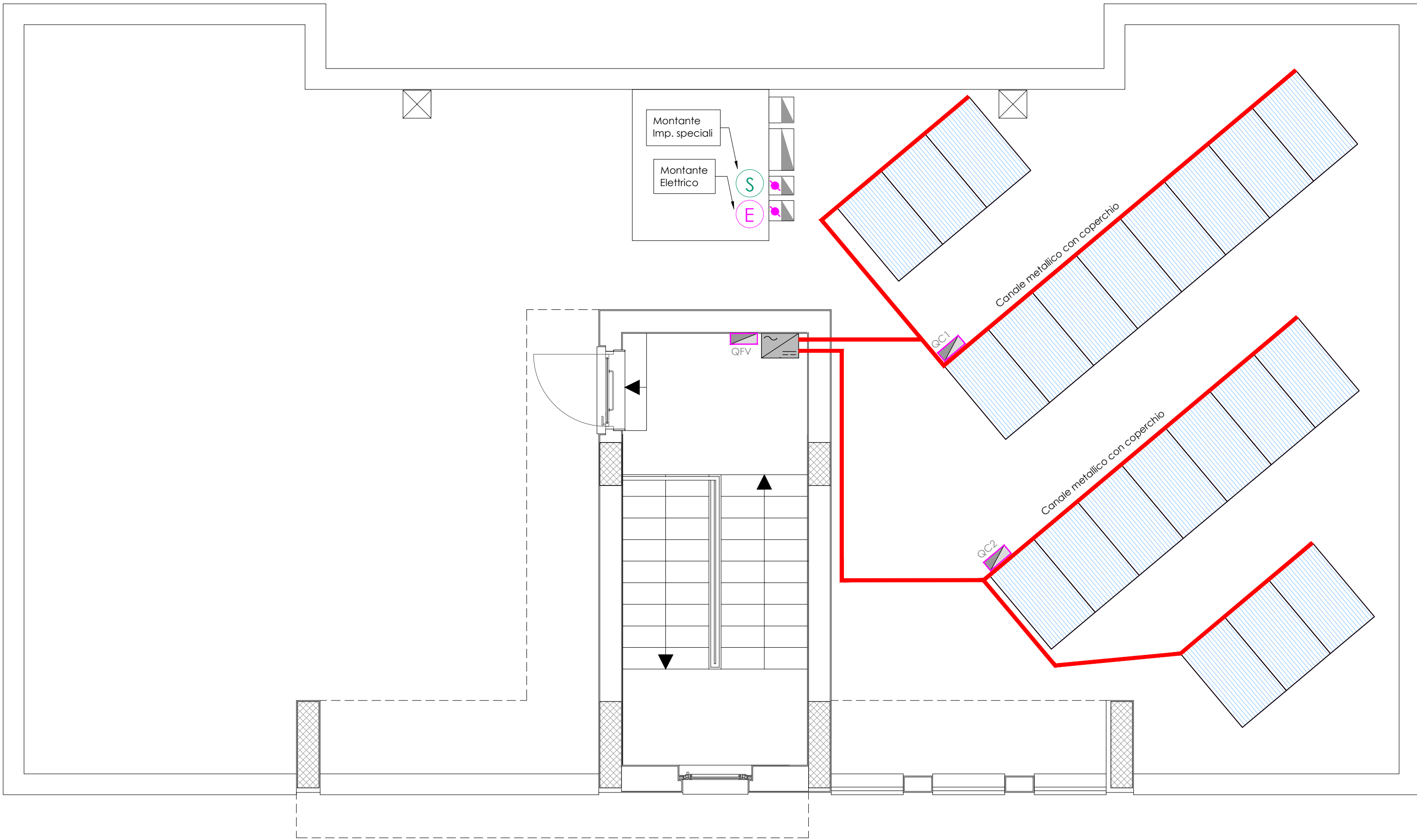
Connessione Monofase in BT, protezione di interfaccia (PI) unica ed esterna ai convertitori c.c./c.a.

DATI IMPIANTO

G1	Generatore MPPT1
S1	Sottoimpianto MPPT1
POTENZA	Wp,tot = 2.640 kW
MODULI	SANYO, HIT-N240SE10, 240.0 W
INVERTER	AEG, Protect PV 4600, 4 600 W
POTENZA	Wp,tot =2.640 kW
Configurazione	1 Inverter x (1 x 11)

G2	Generatore MPPT2
S1	Sottoimpianto MPPT1
POTENZA	Wp,tot = 2.400 kW
MODULI	SANYO, HIT-N240SE10, 240.0 W
INVERTER	AEG, Protect PV 4600, 4 600 W
POTENZA	Wp,tot =2.400 kW
Configurazione	1 Inverter x (1 x 10)

PIANTA PIANO COPERTURA - quota + 13,05 m



LEGENDA IMPIANTO FOTOVOLTAICO	
	Inverter
	Stringa
	Contatore
	Interruttore magnetotermico
	SPD
	MPPT
	Interruttore magnetotermico differenziale
	Contattore
	Sistema di protezione di interfaccia
DDI: Dispositivo di interfaccia DDG: Dispositivo del Generatore	

ARCA CAPITANATA
AGENZIA REGIONALE per la CASA e l'ABITARE

FONDO DI SVILUPPO E COESIONE 2007-2013
Regione Puglia - "Settore Aree Urbane - Città"

Finanziamento: € 1.200.000,00
Finanziamento integrativo: € 450.000,00 (Economie rivenienti dalle Leggi 457/78, 67/88 e 179/92)

Realizzazione di n° 9 alloggi di edilizia residenziale pubblica nel
Comune di Margherita di Savoia (BT) in Via Carlo Afan De Rivera

Finanziamento complessivo: € 1.650.000,00

TIMBRO	IL RESPONSABILE UNICO DEL PROCEDIMENTO:	ing. Vincenzo De Devitis (Dirigente del Settore Tecnico)
	IL PROGETTISTA ARCHITETTONICO:	ing. Antonio Verrastro u.o. Progettazione / Appalti
	IL PROGETTISTA DELLE STRUTTURE E DEGLI IMPIANTI TECNOLOGICI:	ing. Francesco Lovino Via Barbarisco n. 7 - 76121 Barletta
	IL COORDINATORE DELLA SICUREZZA IN FASE DI PROGETTAZIONE:	ing. Francesco Soleti u.o. Costruzione / Recupero

TAVOLA	TITOLO	SCALA
IE06	IMPIANTO FOTOVOLTAICO PIANTE PIANO COPERTURA - SCHEMI ELETTRICI - QUADRI E SCHEMI UNIFILARI	1:50
		DATA
AGGIORNAMENTI	L'IMPRESA	IL DIRETTORE DEI LAVORI
RIF.		